



ФГБОУ ВО «УФИМСКИЙ УНИВЕРСИТЕТ НАУКИ И ТЕХНОЛОГИЙ»

БИРСКИЙ ФИЛИАЛ УУН<sub>И</sub>Т

**Итоги анкетирования студентов  
Факультета Педагогики**

**«Оценка условий, содержания, организации  
и качества образовательного процесса»**

Заместитель директора по учебной работе  /Карамова А.А.

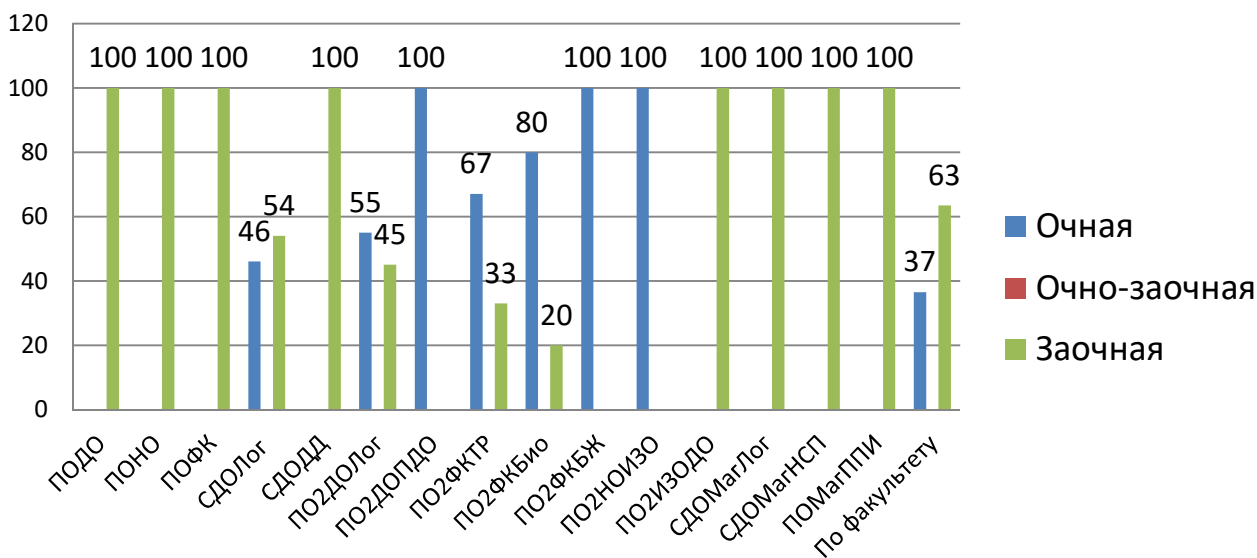
Начальник отдела качества образования  / Фефелов Д.В.

## Анализируемые образовательные программы:

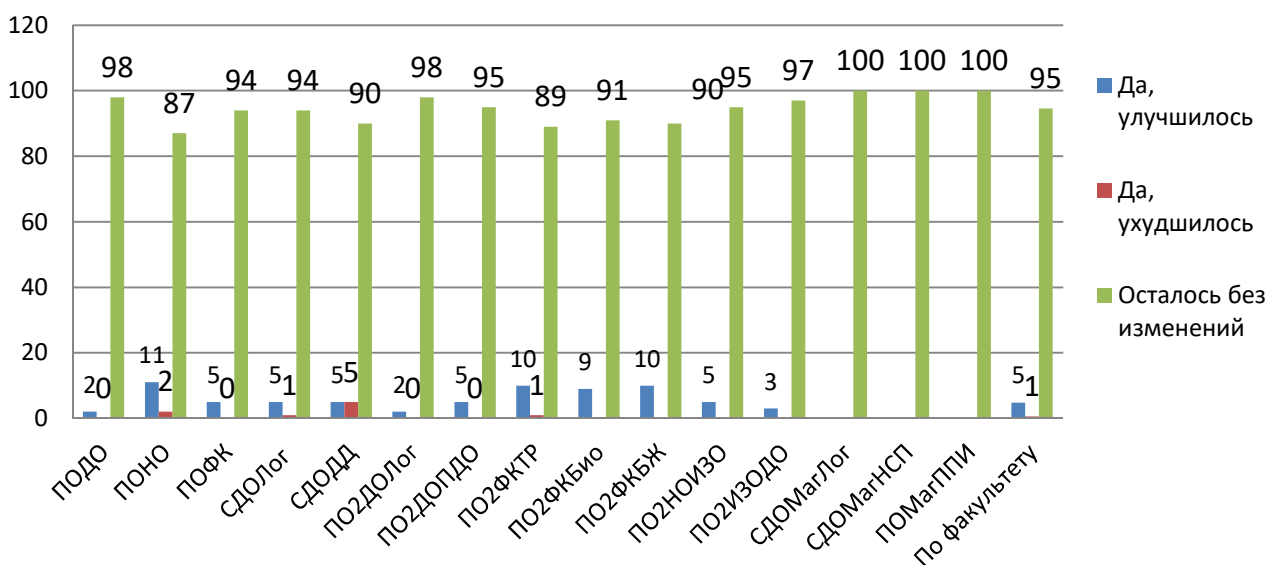
<b>Направление</b>	<b>Профиль</b>	<b>Сокращенное наименование образовательной программы</b>
44.03.01 Педагогическое образование	Дошкольное образование	ПОДО
44.03.01 Педагогическое образование	Начальное образование	ПОНО
44.03.01 Педагогическое образование	Физическая культура	ПОФК
44.03.03 Специальное (дефектологическое) образование	Логопедия	СДОЛог
44.03.03 Специальное (дефектологическое) образование	Дошкольная дефектология	СДОДД
44.03.05 Педагогическое образование (с двумя профилями подготовки)	Дошкольное образование, Логопедия	ПО2ДОЛог
44.03.05 Педагогическое образование (с двумя профилями подготовки)	Дошкольное образование, Педагогика дополнительного образования	ПО2ДОПДО
44.03.05 Педагогическое образование (с двумя профилями подготовки)	Физическая культура, Дополнительное образование (тренерская деятельность)	ПО2ФКТР
44.03.05 Педагогическое образование (с двумя профилями подготовки)	Физическая культура, Биология	ПО2ФКБио
44.03.05 Педагогическое образование (с двумя профилями подготовки)	Физическая культура, Безопасность жизнедеятельности	ПО2ФКБЖ
44.03.05 Педагогическое образование (с двумя профилями подготовки)	Начальное образование, Изобразительное искусство	ПО2НОИЗО
44.03.05 Педагогическое образование (с двумя профилями подготовки)	Изобразительное искусство, Дополнительное образование	ПО2ИЗОДО
44.04.03 Специальное (дефектологическое) образование (магистратура)	Логопедия	СДОМагЛог
44.04.03 Специальное (дефектологическое) образование (магистратура)	Нейропсихологическое сопровождение в специальном (дефектологическом) образовании	СДОМагНСП
44.04.01 Педагогическое образование (магистратура)	Профессионально-педагогический инжиниринг в образовательной деятельности	ПОМагППИ

**Период проведения анкетирования:** в течение ноября, декабря 2025 года

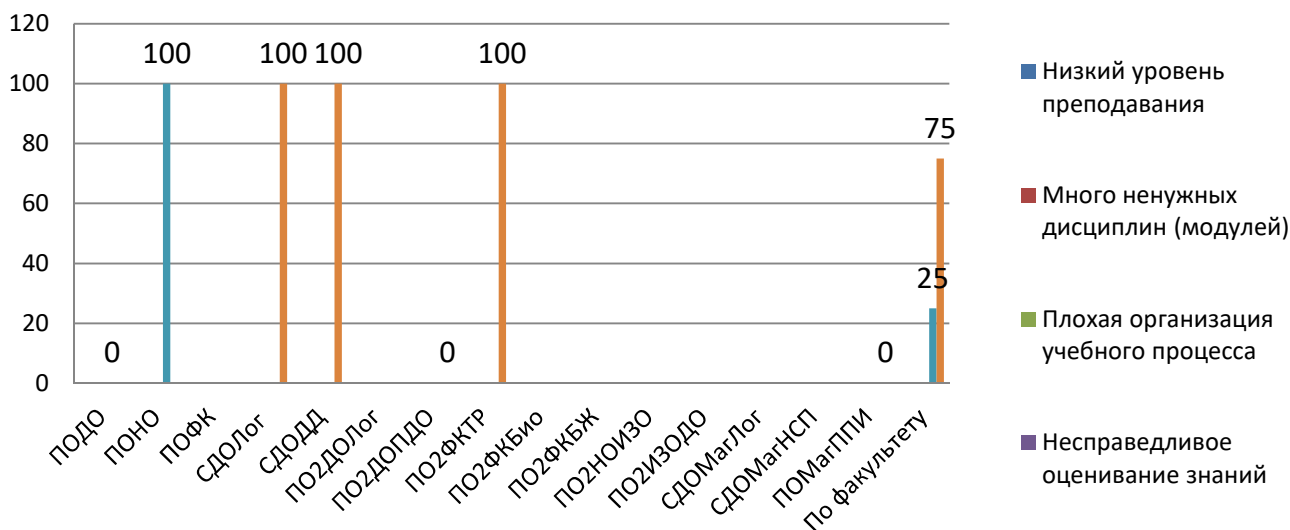
## 1. По какой форме обучения Вы получаете образование?



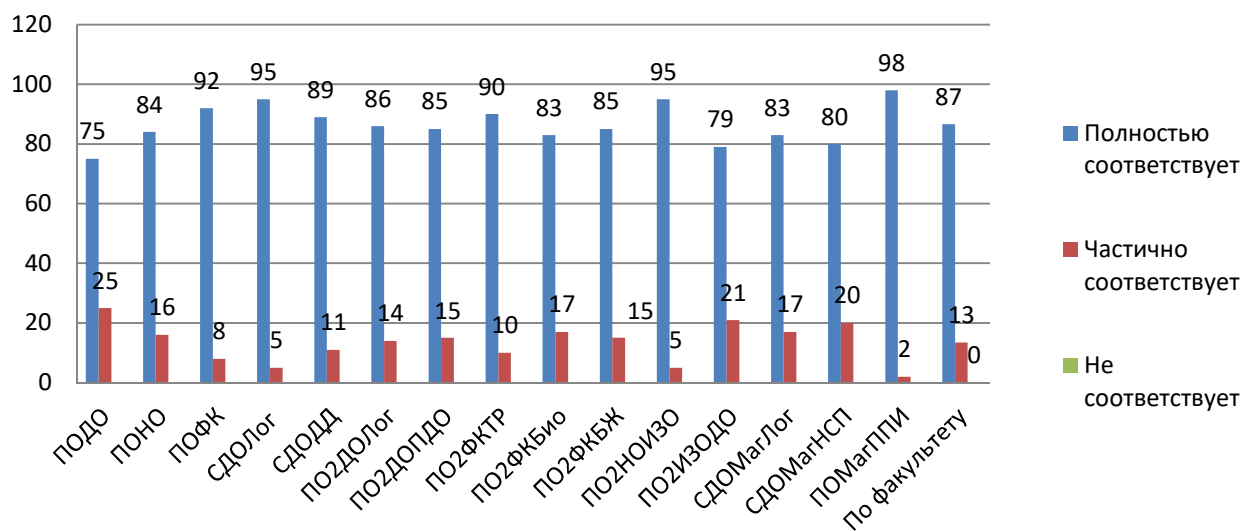
## 2. Изменилось ли Ваше отношение к выбранной специальности (направлению подготовки, профессии) после поступления?



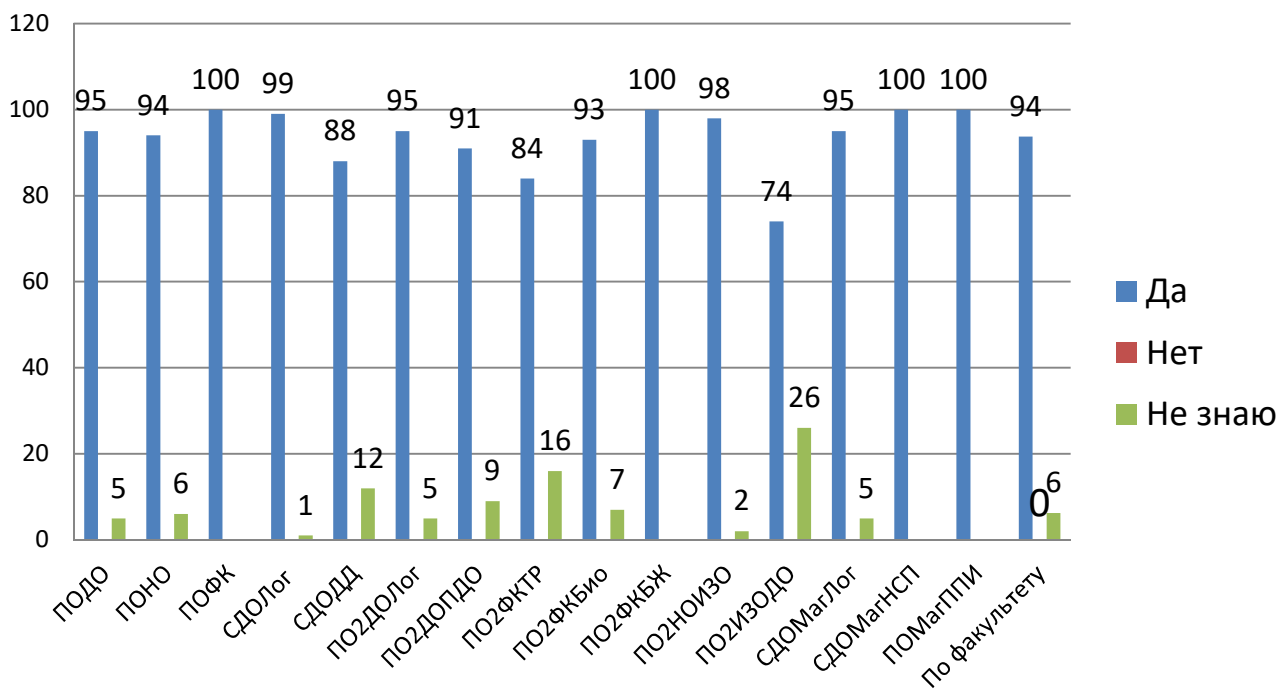
**3. Если Ваше отношение к выбранной специальности (направлению подготовки, профессии) после поступления ухудшилось, то укажите основные причины**



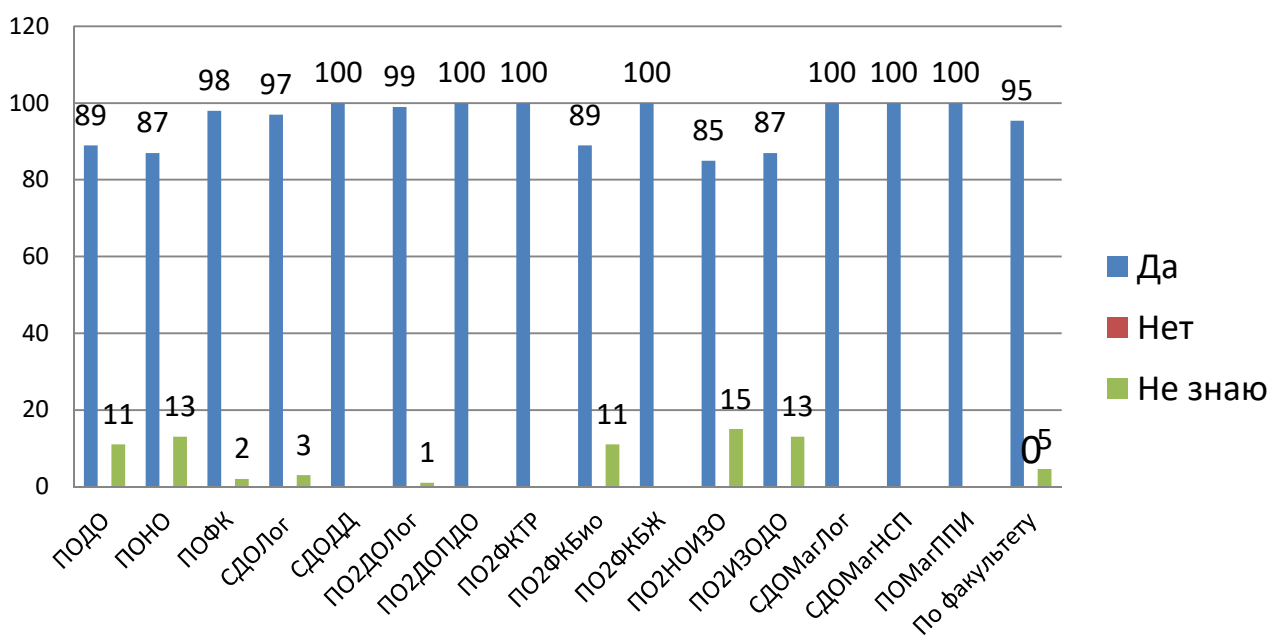
**4. Соответствует ли структура образовательной программы Вашим ожиданиям? (присутствуют все дисциплины (модули), практики, изучение которых, по Вашему мнению, необходимо для ведения будущей профессиональной деятельности; нет дублирования дисциплин (модулей)**



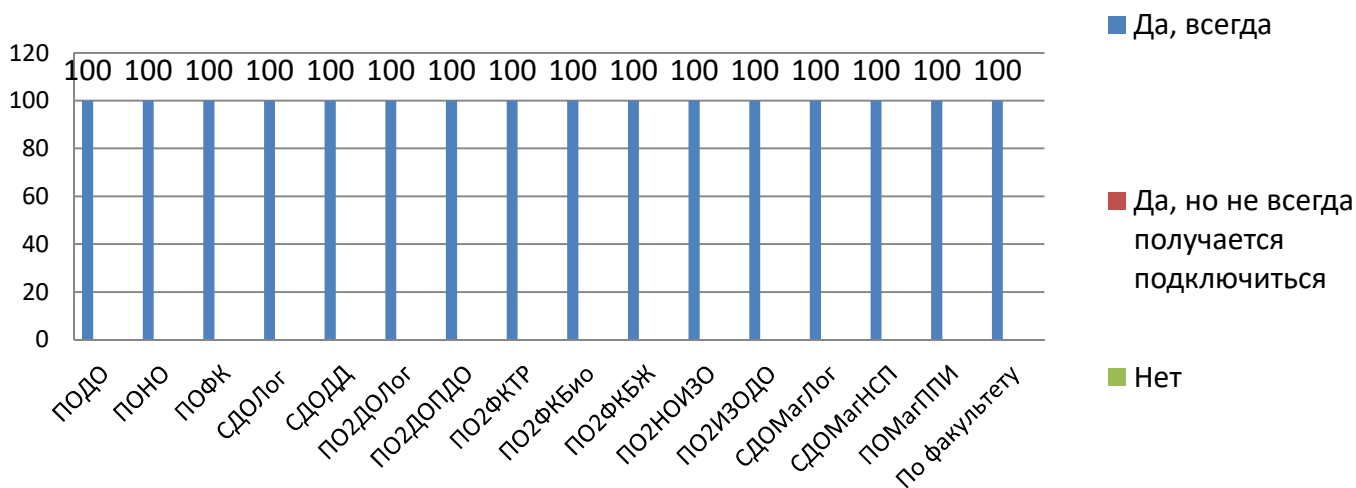
### 5. Предоставляет ли университет возможность выбора дисциплин для изучения?



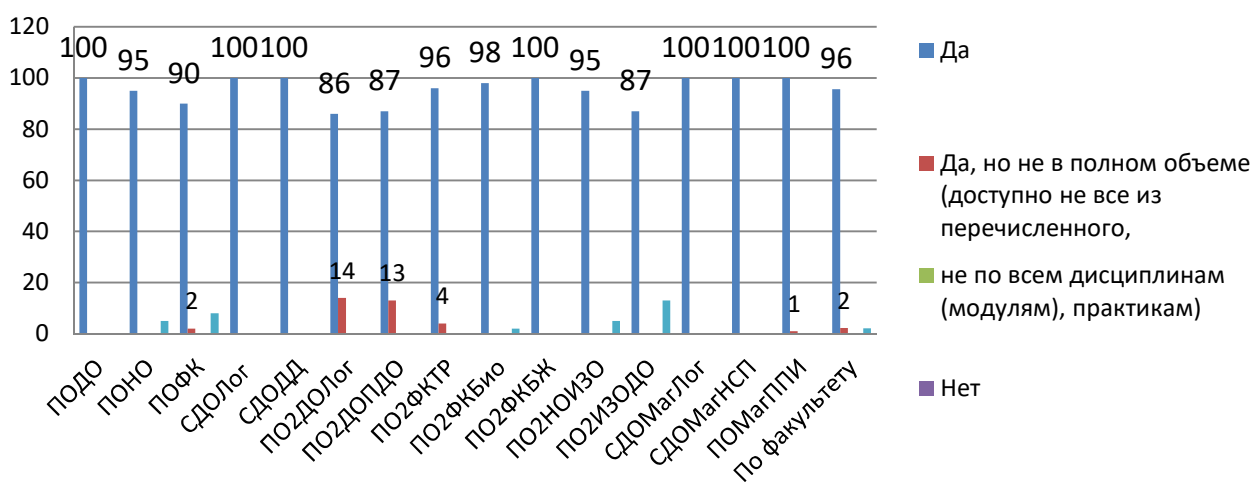
### 6. Предоставляет ли университет возможность изучения факультативных дисциплин (модулей)?



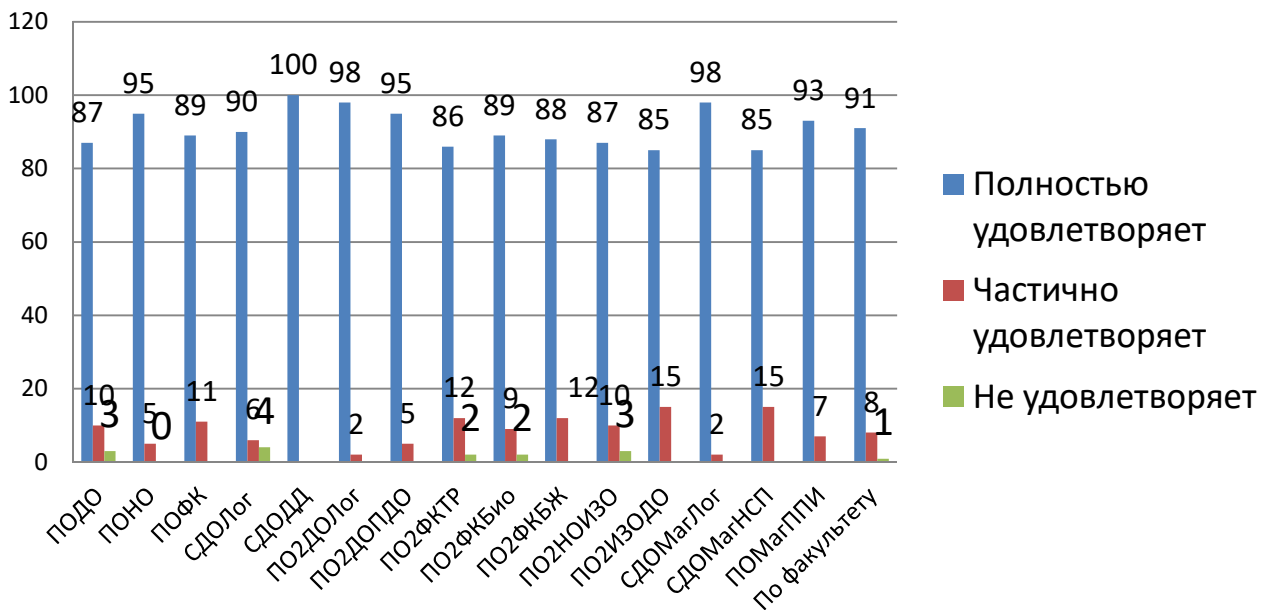
**7. Есть ли у Вас возможность подключения к электронной информационно-образовательной среде университета из любой точки, где есть сеть «Интернет»?**



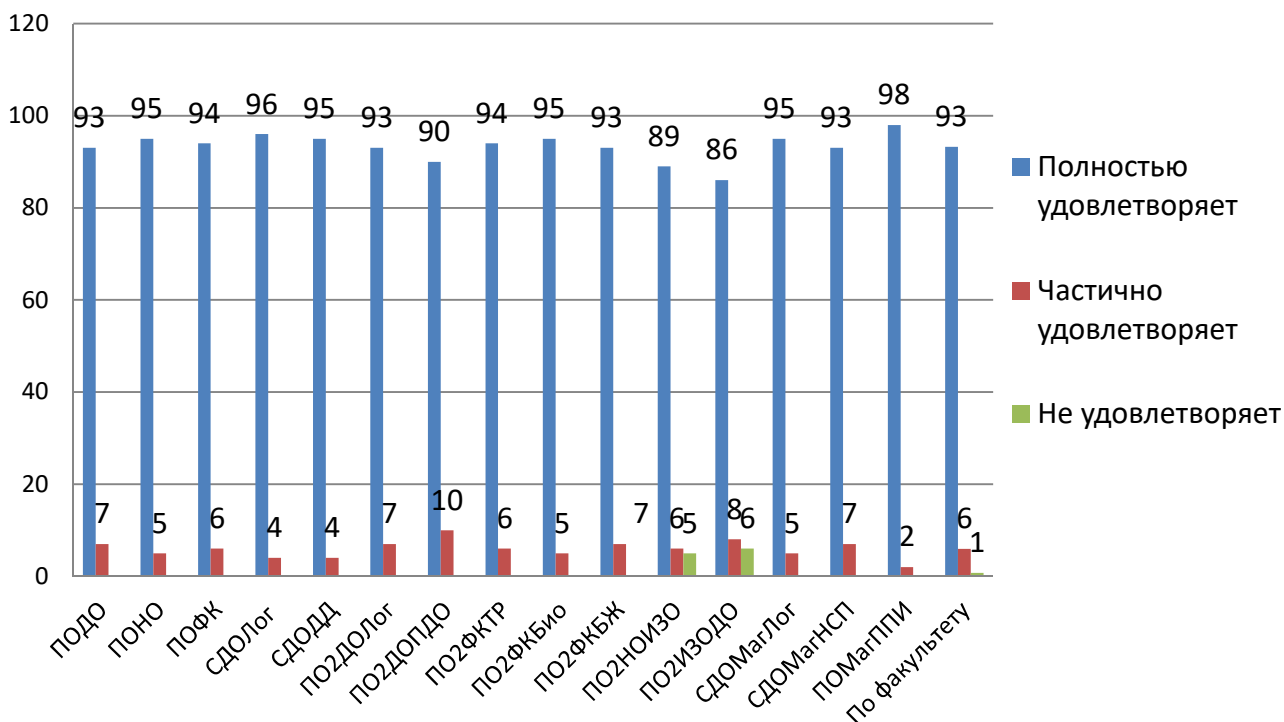
**8. Есть ли у Вас доступ через электронную информационно-образовательную среду университета к учебным планам, рабочим программам дисциплин (модулей), практик, электронным учебным изданиям, электронным образовательным ресурсам, к профессиональным базам данн**



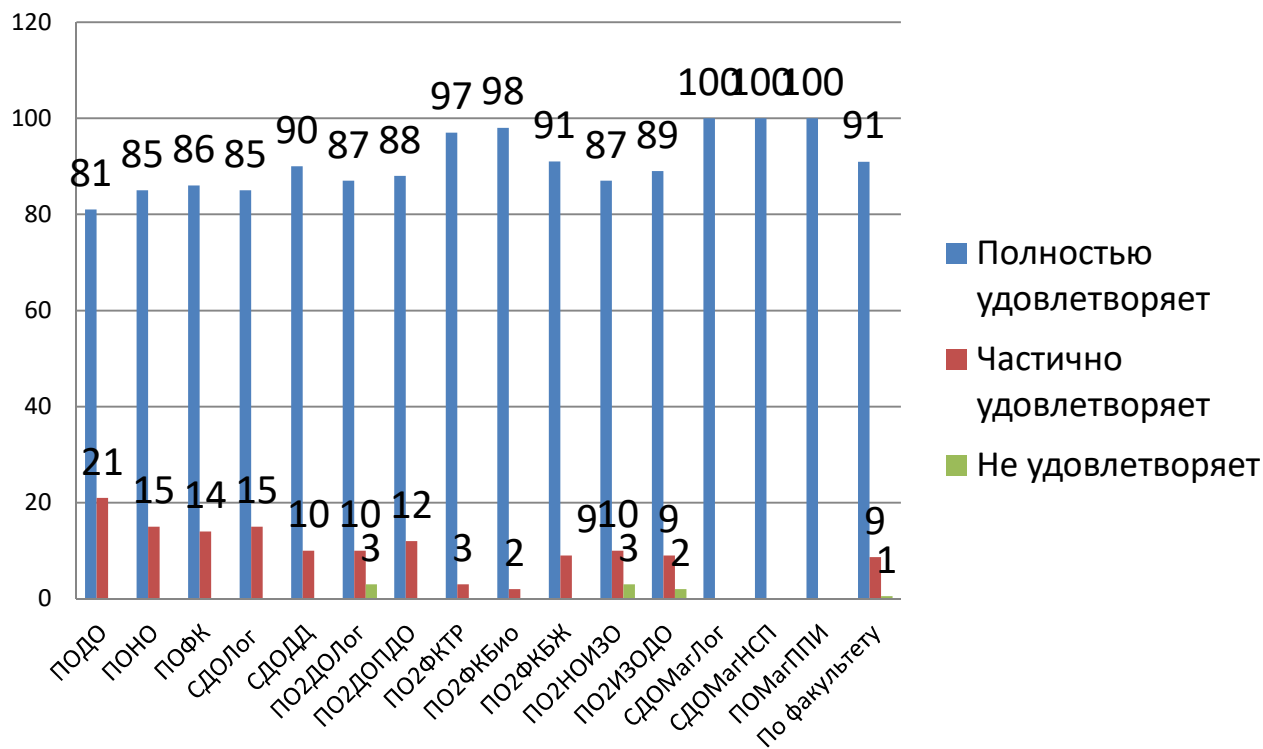
### 9. Насколько Вас удовлетворяет материально-техническая база нашего университета?



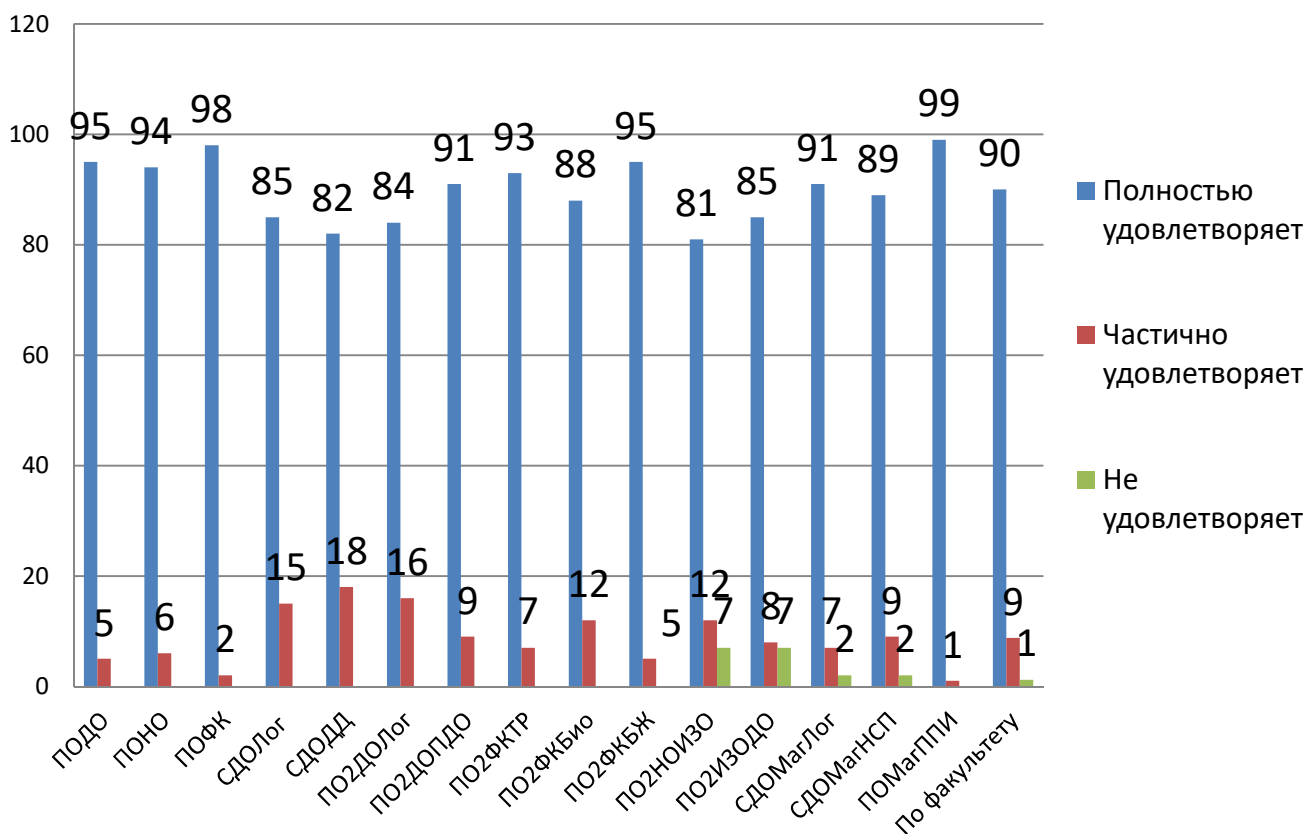
### 10. Наличие и качество компьютеров и программного обеспечения, используемых в учебном процессе



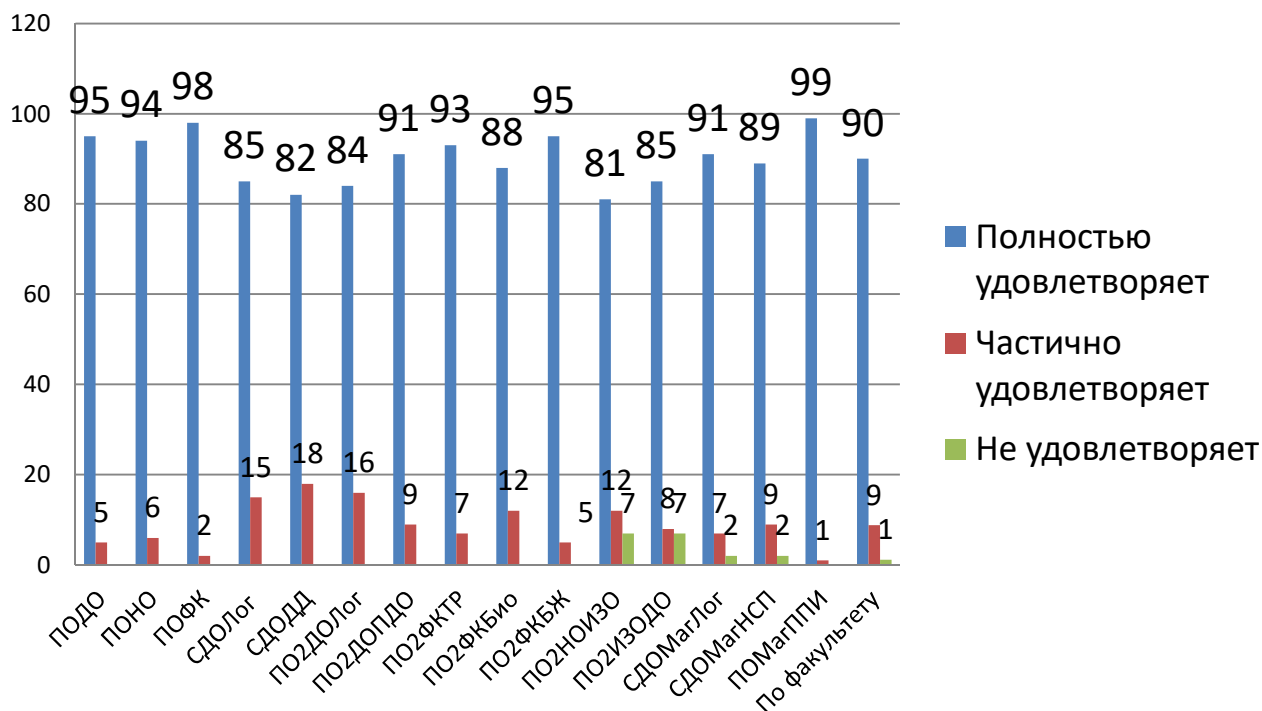
## 11. Наличие лабораторий и специализированных аудиторий, кабинетов



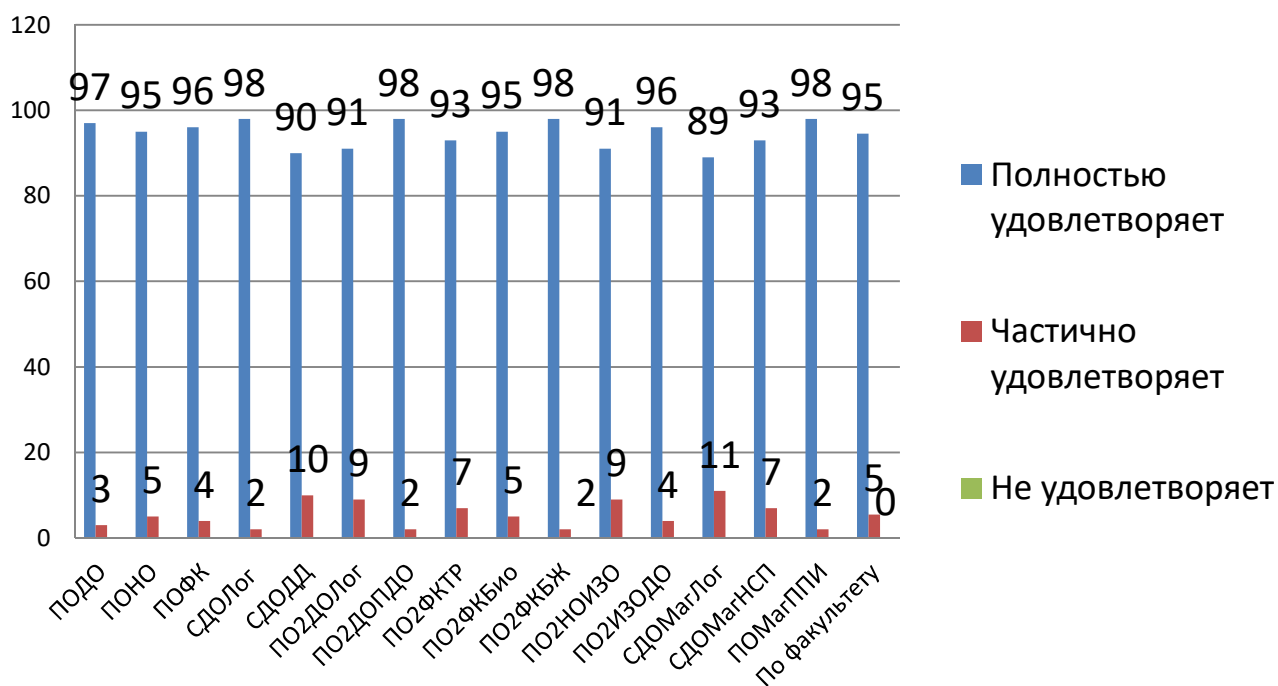
## 12. Наличие и качество учебного и научного оборудования, инструментов, материалов по вашему направлению



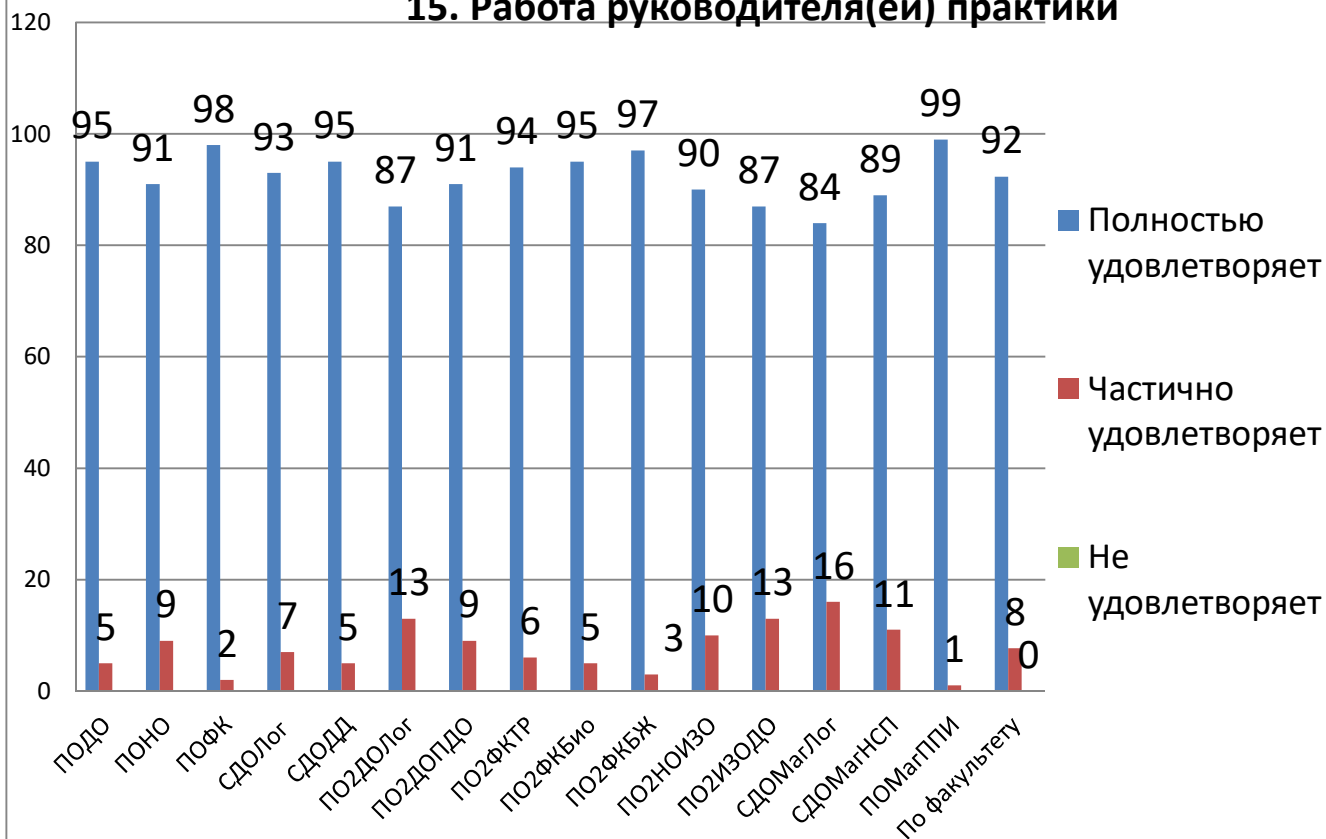
**13. Оцените, как организована самостоятельная работа в университете: есть ли для этого помещения, компьютерное обеспечение, методические (разъяснительные) материалы преподавателей и др.?**



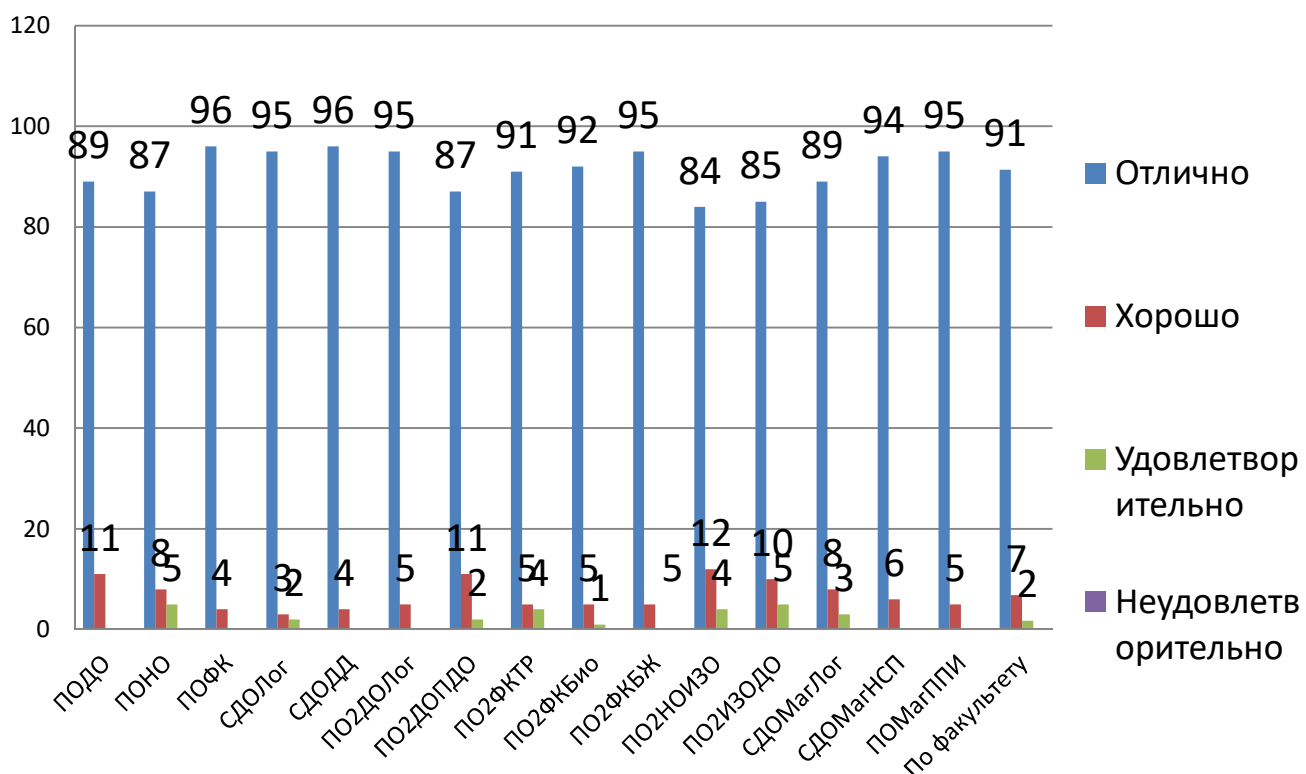
**14. Насколько Вас удовлетворяет проведение практик, предусмотренных образовательной программой?**



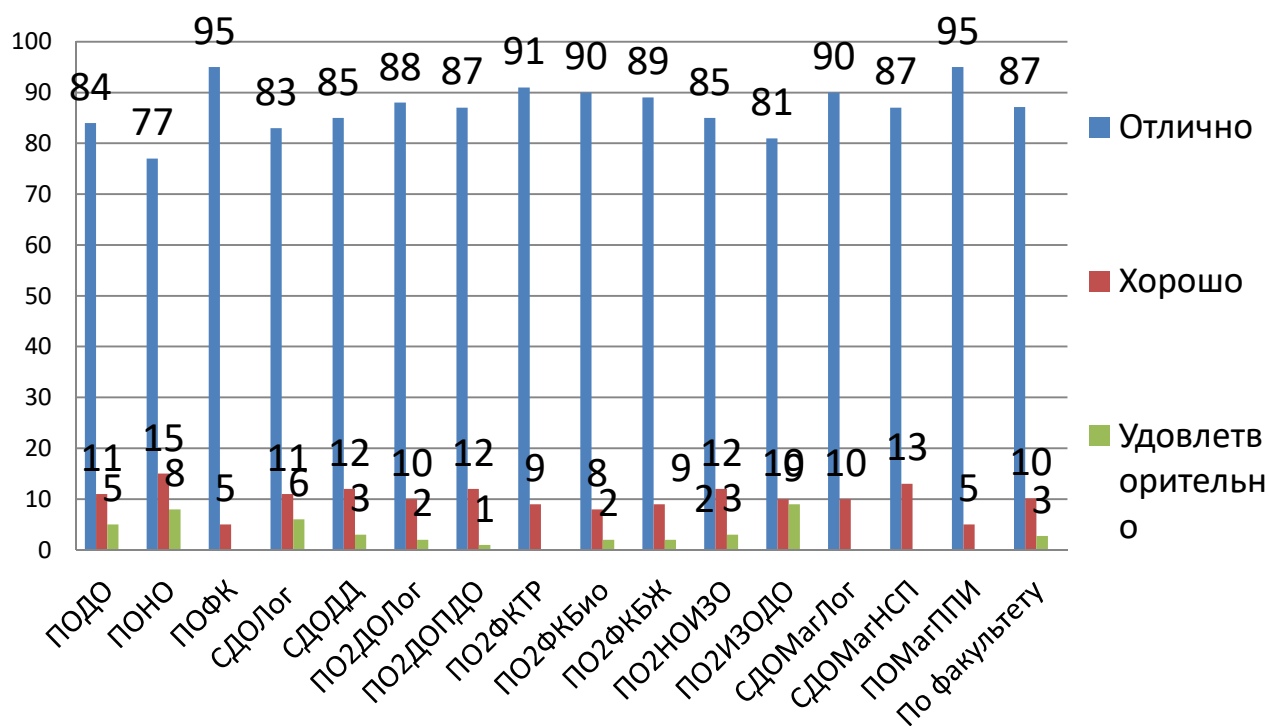
### 15. Работа руководителя(ей) практики



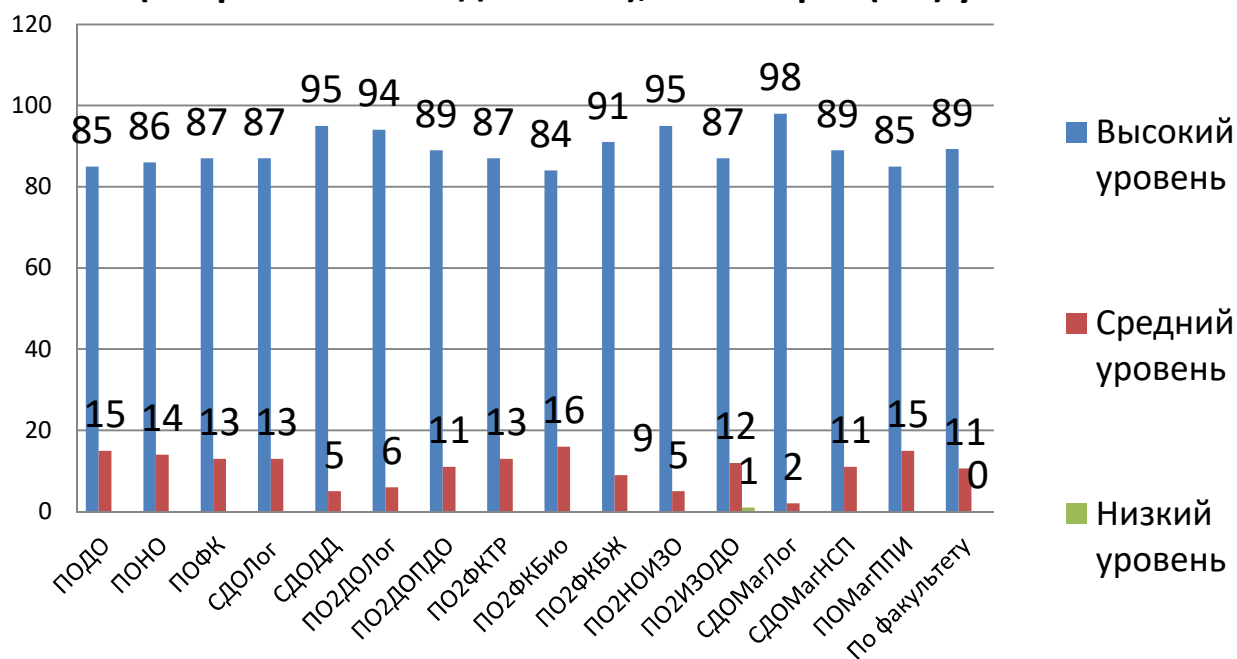
### 16. Как бы Вы в целом оценили знания, практический опыт и квалификацию преподавателей, проводивших (проводящих) у Вас учебные занятия, практики?



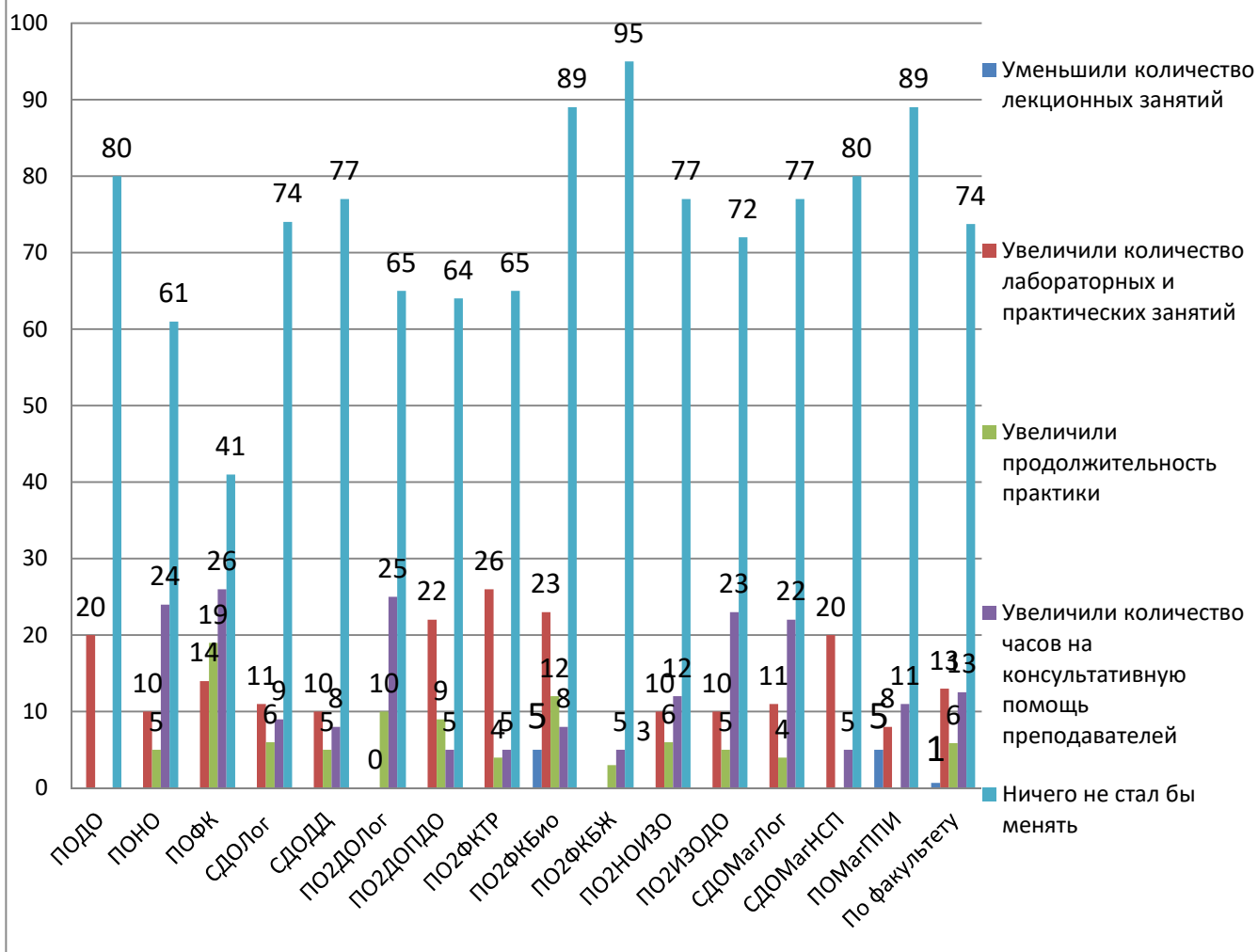
**17. Как бы Вы в целом оценили преподавателей, проводивших у Вас учебные занятия, практики с точки зрения объективности и непредвзятости оценок?**



**18. Насколько высоко Вы оцениваете уровень Вашей теоретической подготовки по специальности (направлению подготовки), на которой(ом) учитесь?**



**19.Если бы у Вас была такая возможность, то Вы бы:  
(может быть выбрано несколько вариантов ответа)**



**20. Оцените, пожалуйста, качество образования по  
Вашей образовательной программе в целом:**

